



SPL 1 2022/23

Training:
Montag 17.45 – 20.00 Uhr
Dienstag 12.15 – 13.45 Uhr &
18.45 – 20.30 Uhr

Donnerstag 18.00 – 19.45 Uhr
Freitag 18.15 – 20.00 Uhr
[📍 Sporthalle Gotthelf](#)

v.l. oben: Frans-Jan van den Nobelen (Chef-Physiotherapeut), Paula Mazurek, Sophie Strupler, Annika Lauper, Camille Le Men, Chantal Wegmüller, Fabiola Hostsetler, Julia Kušlyš, Natalia Krupa, Lea Siegenthaler, Lena Fischer, Nora Gerber, Jakub Szymanski (Chef-Trainer), Milena Kaeslin (Kapitänin)

v.l. unten: Amélie Zellweger (Physiotherapeutin), Adriana Lehmann, Sophia Schildger, Olivia Studer, Zoe Fahrni, Nina Gerber

Es fehlen: Ewa Pietrasik, Jürg Stender (Co-Trainer), Emush Klenja (Goalie-Trainer), Ramon Siegenthaler (Athletik-Trainer), Vanja Strajnar

SPIELERINNEN SPL TEAM 2022/23



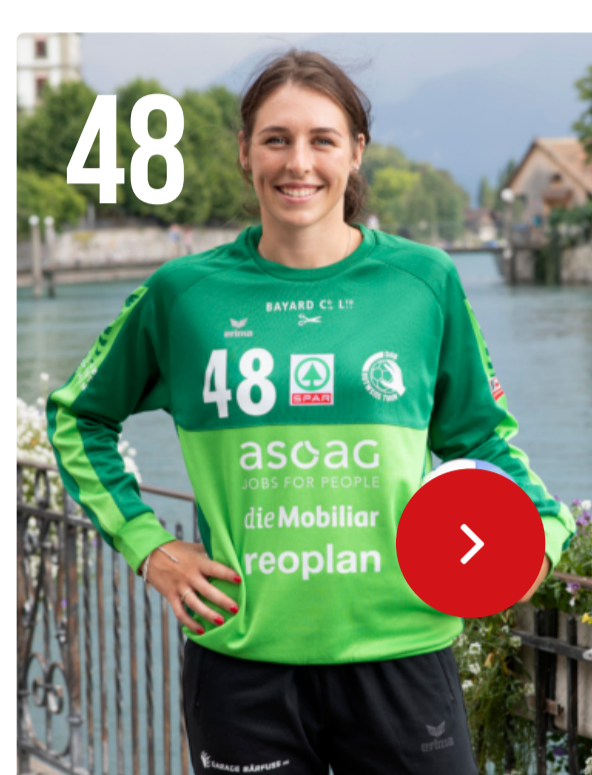
Olivia Studer
Rückraum Mitte



Annika Lauper
Flügel



Nina Gerber
Flügel Rechts



Natalia Krupa
Goalkeeper



Amélie Zellweger
Physio



Anne Graber
Sportchefin



Emush Klenja
Goalie-Trainer



Frans-Jan v. d. Nobelen
Chef-Physio



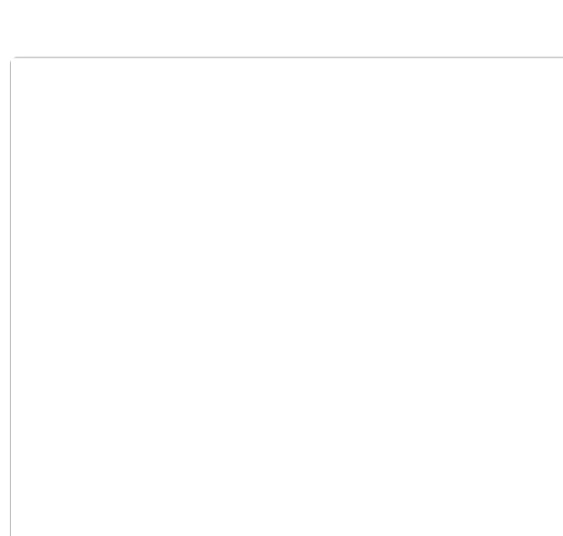
Jakub Szymanski
Cheftrainer



Jürg Stender
Co-Trainer



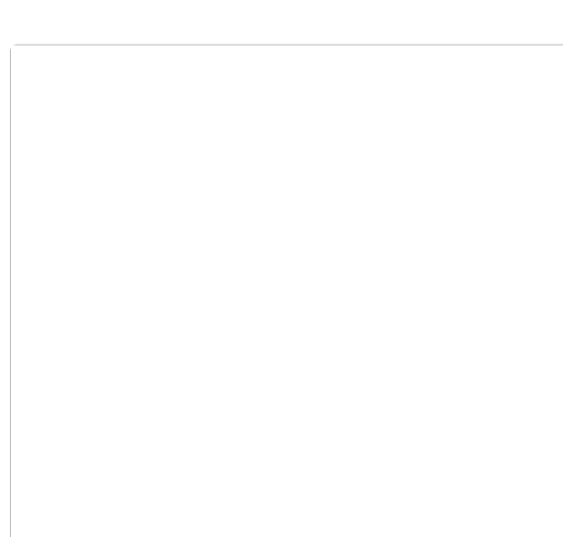
Ramon Siegenthaler
Athletik-Trainer



[SPL Matchbericht](#) [Startseite](#) 4 Tagen zuvor

KEINE PUNKTE IN WINTERTHUR

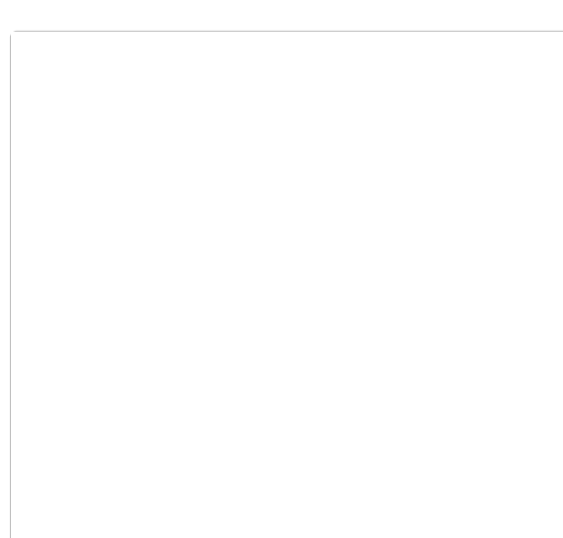
Foto: Stefan Emch Die Thunerinnen müssen sich in der Eulachstadt geschlagen geben. Winterthur dreht nach einer ausgeglichenen Startphase auf und entscheidet das Spiel mit 34:29...



[SPL Matchbericht](#) [Startseite](#) 12. Dezember 2022

ZWEITE HALBZEIT KOSTET PUNKTE

Schon wieder unterliegt Rotweiss Thun seinem Gegner. Und dies schon wieder, nachdem man eigentlich einen guten Vorsprung vorzuweisen hatte. Rotweiss Thun zieht im Berner Derby...



[SPL Matchbericht](#) [Startseite](#) 6. Dezember 2022

KNAPPE NIEDERLAGE IN KREUZLINGEN

Das Spiel zwischen dem HSC Kreuzlingen und dem DHB Rotweiss Thun blieb bis in die letzten Sekunden spannend. Knapp muss Rotweiss Thun aber wieder eine...