



**FINAL4**  
SCHWEIZER CUP MÄNNER UND FRAUEN  
9. UND 10. MAI 2015, STADTHALLE, OLTEN

# HOPP

## LKZUG

Handball

**Wir glauben an euch!**

[Home \(/\)](#) / [Mannschaften \(/index.php/mannschaften\)](#) / SPL1

## Mannschaften - SPL1



[SPL1](#)  
CH-Meister &  
Cupsieger 2013-14

Berichte  
[\(/index.php/mann](#)  
Vorschauen  
[\(/index.php/mann](#)  
Spielplan  
[\(/index.php/mann](#)  
spielplan)

[SPL2](#) <

[F2](#) <

[FU19 Elite](#) <

[FU17 Elite](#) <

[FU15 Elite](#) <

[FU13](#) <

[FU11](#)  
[\(/index.php/mannscha](#)

hinten: Simona Cavallari, Annina Ganz, Ariane Geissmann, Yael Gwerder, Ria Estermann, Ivana Ravlic.

mitte: Lubomir Svajlen (Torhütertrainer), Damian Gwerder (Trainer), Seline Ineichen, Sibylle Scherer, Lynn Schwander, Peter Stutz (Trainer), Orlando Tramonti (Physio).

vorne: Martina Traber, Svenja Stutz, Marion Betschart, Laura Innes, Shanice Kägi, Laura Masset.

Es fehlen: Stefanie Javet, Simona Krstic.



### ***Betschart Marion***


Dress: **12**  
 Jahrgang: **94**  
 Grösse: **172**  
 Position: **TW**

Robert Bürge Zug



### ***Cavallari Simona***

Dress: **9**  
 Jahrgang: **92**  
 Grösse: **162**  
 Position: **FR**

 (<http://www.zcapital.ch/>)




### ***Estermann Ria***

Dress: **18**  
 Jahrgang: **93**  
 Grösse: **167**  
 Position: **RM**

  
 SOLUTIONS PASSION MADE  
 (<http://www.avenzia.com/>)

### ***Ganz Annina***

Dress: **6**  
 Jahrgang: **88**  
 Grösse: **164**

 Animation  
 (/index.php/mannscha)

Berichte  
 (/index.php/mannscha)

Vorschauen  
 (/index.php/mannscha)

Spielplan  
 (/index.php/mannscha  
 spielplan)

*Trainingszeiten*



**Animation**  
**U11/U13:**

**Montag**  
**18.00 -**  
**19.30**

GIBZ Zug

**Mittwoch**  
**18.00 -**  
**19.30**

Waldmannhalle  
 Baar



**U15E** FU15E:

**Montag**  
**18.00 -**  
**20.00**

Waldmannhalle  
 Baar

**Donnerstag**  
**18.00 -**  
**19.30**

Kantihalle Zug



**U17E** FU17E/FU19E:

**Montag**  
**18.00 -**  
**20.00**

Sporthalle Zug

**Dienstag**  
**18.00 -**

Position: **FL**

**RENOVA ROLL**  
(<http://www.renova-roll.ch/>)

**19.30**  
GIBZ Zug  
**Donnerstag**  
**18.00 -**  
**20.00**  
Sporthalle Zug

**Frauen 2.**  
**Liga:**

**Freitag**  
**19.30 -**  
**21.00**  
Kanti Zug

 **SPL2:**

**Montag**  
**18.00 -**  
**20.15**  
Sporthalle Zug  
**Dienstag**  
**19.00 -**  
**21.00**  
GIBZ Zug

**Mittwoch**  
**19.30 -**  
**20.30**

Kraftraum  
Sporthalle Zug  
**Donnerstag**  
**19.30 -**  
**21.45**  
Sporthalle Zug

 **SPL1:**

**Montag**  
**18.45 -**  
**21.00**

Sporthalle Zug  
**Dienstag**

**18.30 -**  
**20.00**  
GIBZ Zug

**Mittwoch**  
**18.00 -**  
**19.45**

Sporthalle Zug  
**Donnerstag**



**Geissmann Ariane**

Dress: **15**  
Jahrgang: **86**  
Grösse: **166**  
Position: **KL**

**Geissmann**  
  
RECHTSANWÄLTE  
(<http://www.geissmannlegal.ch/>)



**Gwerder Yael**

Dress: **20**  
Jahrgang: **95**  
Grösse: **172**  
Position: **RL**

**medela**   
(<http://www.medela.ch>)



**Innes Laura**

Dress: **16**  
Jahrgang: **89**  
Grösse: **182**  
Position: **TW**

**QUAESTA CAPITAL**  
(<http://www.quaestacapital.ch/>)



### *Javet Stefanie*

Dress: **10**  
 Jahrgang: **95**  
 Grösse: **172**  
 Position: **FL**

**18.30 -**  
**20.30**  
 Sporthalle Zug

STEUERRECHT  
 BLUMTAX  
 .CH

(<http://www.blumtax.ch/>)



### *Kägi Shanice*

Dress: **4**  
 Jahrgang: **96**  
 Grösse: **173**  
 Position: **RL**



(<http://www.intusag.ch/>)



### *Krstic Simona*

Dress: **1**  
 Jahrgang: **95**  
 Grösse: **174**  
 Position: **TW**



(<http://www.bau->

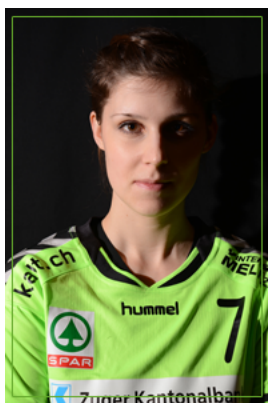
[buergler.ch/](http://www.buergler.ch/))

### *Masset Laura*

Dress: **19**  
 Jahrgang: **93**  
 Grösse: **170**  
 Position: **FR**



(<http://www.mrlens.ch/de>)



***Müller Alena***

Dress: **7**  
 Jahrgang: **92**  
 Grösse: **172**  
 Position: **KL**

Markus Christen Zug



***Ravlic Ivana***

Dress: **3**  
 Jahrgang: **92**  
 Grösse: **164**  
 Position: **RM**



(<http://www.cover.ch/startseite/>)



***Scherer Sibylle***

Dress: **14**  
 Jahrgang: **92**  
 Grösse: **180**  
 Position: **RL**

# BINGISSER

Treuhand

(<http://www.bingisser.ch/>)



## *Schwander Lynn*

Dress: **22**  
 Jahrgang: **87**  
 Grösse: **175**  
 Position: **RR**

TONY ETTLIN



PERSONAL- UND  
 ORGANISATIONSENTWICKLUNG

(<http://www.ettlin.info/>)



## *Stutz Svenja*

Dress: **11**  
 Jahrgang: **96**  
 Grösse: **170**  
 Position: **RM**



## *Traber Martina*

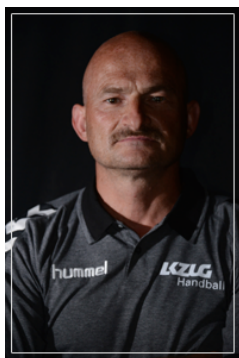
Dress: **5**  
 Jahrgang: **94**  
 Grösse: **171**  
 Position: **RR**



aeschbach  
 CHOCOLATIER

(<http://www.aeschbach-chocolatier.ch/>)

## *Gwerder Damian*



Funktion: **Trainer**



**VICTORINOX**  
(<http://www.victorinox.com/ch>)



*Stutz Peter*

Funktion: **Trainer**



(<http://www.btafirst.com/>)



*Svajlen Lubomir*

Funktion: **Torhütertrainer**



(<http://www.wupag.ch/>)



*Tramonti Orlando*

Funktion: **Physio**



WEINGUT ZUM  
ROSENBERG

([http://www.weingut-zum-](http://www.weingut-zum-rosenberg.ch/)

[rosenberg.ch/](http://www.weingut-zum-rosenberg.ch/))