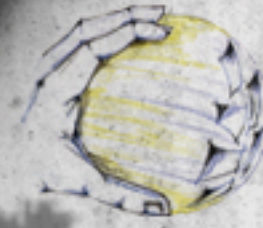


# TSV Nordheim Handball

Wir wollen nach vorne....



- HOME
- VEREIN
- FÖRDERVEREIN
- AKTIVE
- JUGEND
- MEDIEN
- SPONSOREN
- KONTAKT
- LINKS



## Im Tor

- DAMEN 1 (WL-N)
  - MANNSCHAFT
  - KADER
  - BERICHTE
  - TABELLE
- DAMEN 2 (BL)
  - MANNSCHAFT
  - BERICHTE
  - TABELLE
- DAMEN 3 (KL-A)
  - BERICHTE
  - TABELLE
- SG BÖCK.-LEINGARTEN (BK)
  - BERICHTE
  - TABELLE



Ricarda Gelhaar



Nicole Rottmann

## HAUPTSPONSOR



## Linksaußen



Jasmina Welz



Melanie Mayer



## CO-SPONSOREN



## AKTUELLER SPIELTAG

**Samstag, 23.04.2016**

**mA1-SGH**

**Qualifikation Saison 2016/17**

**13:45 TV Mosbach - SGH**

**16:45 SGH - JSG Neck.-Kocher**

**2**

**18:15 SGH - SG Schoz.-Bott.**

**Sporthalle Nordheim**

**wC1-SGH**

**Qualifikation Saison 2016/17**

**13:40 SG Schoz.-Bott. - SGH**

**15:00 TSG Heilbronn - SGH**

**Langshanshalle Beilstein**

**mD1-SGH**

**Qualifikation Saison 2016/17**

**14:35 SGH - TV Mosbach**

**15:30 JH Flein-Horkheim - SGH**

**16:55 SG Schoz.-Bott. - SGH**

**Wildeckhalle Abstatt**

**mD2-SGH**

**Qualifikation Saison 2016/17**

**14:00 HC Bad Wimpfen - SGH 2**

**15:10 TSV Weinsberg 2 - SGH 2**

**Sporthalle Oedheim**

## Rechtsaußen



Franziska Plieninger



Mareike Bähr

## Am Kreis



Annika Korthals



Jessica Popken

## Rückraum Mitte



Janina Gassner



Jasmin Baumann

## Rückraum Links & Rechts



H2-SGH 15:30  
HSG Hohenl. 3 - SG Heuchelb. 2  
Creutzfelder Sporthalle Pfedelbach

F1-TSV 17:30  
SG Leon./Etlingen - TSV  
Nordheim  
Sporthalle Sportzentrum  
Leonberg

H1-SGH 18:30  
TSG Heilbronn - SG Heuchelb.  
Sporthalle Ost HN-Sontheim

F2-TSV 17:00  
TSV Hardthausen - TSV Nordh. 2  
BUchsBAchtalhalle Hardthausen

wA1-SGH  
Qualifikation Saison 2016/17  
20:00 SGH - JH Flein-Horkheim  
Sporhalle Nordheim



**PARTNERVEREIN DER  
RHEIN-NECKAR LÖWEN**



Katja Kerner



Julia Ost



Elisa Brummeissl

## Trainerstab



Oliver Hees (Trainer)



Günter Langlitz (Co-Trainer)



Armin Drautz (Torwart-Trainer)



Sina Schmidt (Physiotherapeutin)