

ASULVV HANDBALL VAULX-EN-VELIN

Fières de leur histoire, tournées vers l'avenir



ACCUEIL

LE CLUB

INTEGRER
L'ASULVV

LES EQUIPES &
MATCHS

AUTOUR DE
L'EQUIPE 1

PARTENAIRES

PHOTOS & VIDÉOS
ROGER CAPRA

EDUCATION PAR LE
SPORT

Accueil > NATIONALE 1

NATIONALE 1



 NATIONAL 1 : infos

Les fiches et les photos de L'EFFECTIF 2015 / 2016 N'EST PAS ENCORE A JOUR

Calendrier et Classement

ENTRAINEMENTS

- Lundi, Mardi, Jeudi, Vendredi 19h/20h30 au palais des sports (handball)

ENTRAINEMENTS CENTRE DE FORMATION

- Mardi, Jeudi, Vendredi 12h/13h30 au palais des sports (handball)
- Mardi 18h/19h en salle de musculation du gymnase Blondin (Physique)
- Mercredi 10h/12h (1er trimestre) en salle d'haltérophilie du palais des sports (Physique)
- Mercredi 9h/11h (3ème trimestre) en salle de musculation du gymnase Blondin (Physique)

EFFECTIF 2015 / 2016

Photos 100*152



Pauline LEYTHIENNE

CLASSEMENTS N1 & N3

EQUIPES	Pts	J	G	N	P	Buts+	Buts-	Diff
1 SAMBRE AVESNOIS HB	12	4	4	0	0	123	99	24
2 ASUL VAULX-EN-VELIN	10	4	3	0	1	120	94	26
3 STRASBOURG ASPPT	10	4	2	2	0	110	102	8
4 ACHENHEIM TRUCHTERSHEIM	9	4	2	1	1	119	105	14
5 LOMME LILLE METROPOLE HB	8	4	2	0	2	101	102	-1
6 UNION SPORTIVE ALFORVILLE	8	4	2	0	2	111	102	9
7 VAL D'ORGE ST MICHEL/GENEV	8	4	1	1	2	107	124	-17
8 ISSY PARIS HAND	7	4	1	0	2	103	105	-2
9 CERCLE SPORTIF VELUSIEN	6	4	0	2	2	105	113	-8
10 METZ HANDBALL	5	4	0	2	1	112	110	2
11 AS PALENTE ORCHAMPS HB	5	4	1	0	2	95	118	-23
12 ASS STE MAURE-TROYES	5	4	0	1	3	93	125	-32

CLASSEMENT N3

PROCHAINS MATCHS DANS LES EVENEMENTS

celles qui attendent des photos sur le s

aussi de consulter **ASULVV Facebook**

photos allez dans le menu PHOTOS & VIDEOS

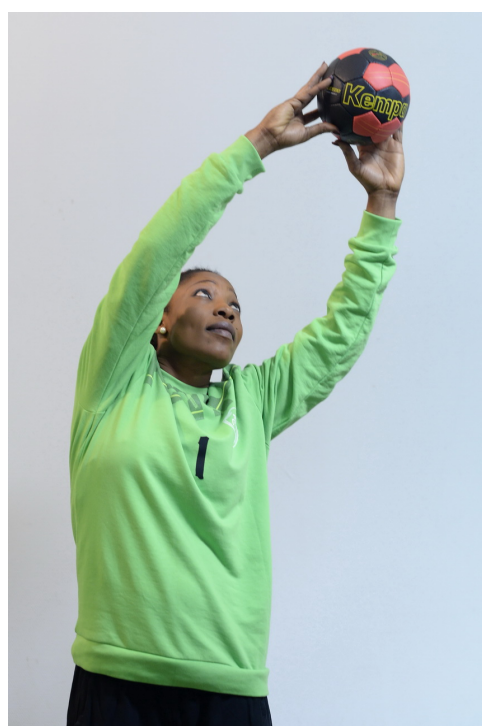
INSCRIPTIONS : NOUVELLE PROCEDURE



Gardiennne de But

03/05/1990

[Voir sa fiche](#)



Christine SYLVA

Gardiennne de But

05/10/1978

[Voir sa fiche](#)



Marion GRANGE

ARRIERE DROITE / DEMI-CENTRE (Capitaine)

12/08/1988

[Voir sa fiche](#)

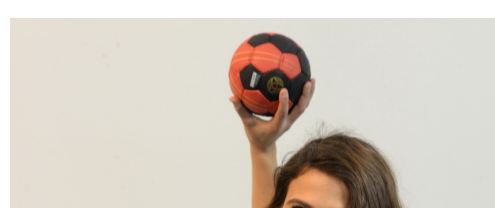


Jihèn BEN CHEICK AHMED

DEMI-CENTRE / ALIERE GAUCHE

21/12/1985

[Voir sa fiche](#)



Procédure adoptée pour le renouvellement des licences et jours des permanences et "contacts" cliquez sur ce lien ["INTEGRER L'ASULVV"](#).

PARTENAIRES

[+ de partenaires](#)



RÉSULTATS

[+ de résultats](#)

N1 ASULVV	29 24	ACHENIEM
N3 ASULVV	24 18	MEXIMIEUX
N2 Chevigny	27 37	N1 ASULVV
N3 PORTE DE L'ISERE	21 23	ASULVV
S3 PREG	29 18	ASULVV
03/10/15 : Match reporté Moins de LM - ...		
N1 PALENTE ORCHAMPS	20 33	ASULVV
N1 ASULVV	32 21	SAINTE MAURE TROYES

FACEBOOK



ASUL Handball Vaul...
946 mentions J'aime

[J'aime cette Page](#)

[Partager](#)

Soyez le premier de vos amis à aimer ça.



HAND TEAM FÉMININ TOUTES LES INFOS



Chayma KABLOUTI

ARRIERE GAUCHE / DEMI-CENTRE

20/05/1991

[Voir sa fiche](#)



Laëtitia BENOUMER

DEMI-CENTRE / ARRIERE

07/02/1992

[Voir sa fiche](#)



Florence MOREL

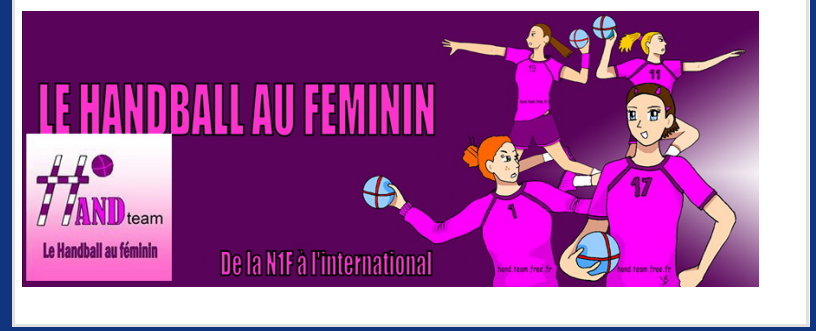
PIVOT

20/10/1986

[Voir sa fiche](#)



Jessika CATALAN



PHOTOS

[+ de photos](#)



VIDÉOS

[+ de vidéos](#)



INVITATION "SPÉCIAL GROUPE" MATCH N1

Complétez le [formulaire](#) pour recevoir une invitation et venir supporter l'ASULVV.

CALENDRIER

[+ d'évènements](#)

Octobre 2015						
Lu	Ma	Me	Je	Ve	Sa	Di
			1	2	3	4
5	6	7	8	9	10	11
12	13	14	15	16	17	18
19	20	21	22	23	24	25
26	27	28	29	30	31	



PIVOT

05/05/1991

[Voir sa fiche](#)



Hortense ROUX

PIVOT

15/03/1995

[Voir sa fiche](#)



Clémence DENIZOU

Ailière Gauche

04/06/1988

[Voir sa fiche](#)



Pauline DREYER

AILIERE GAUCHE

05/03/1993

[Voir sa fiche](#)



Marion LORIN

AILIERE DROITE

30/08/1989

[Voir sa fiche](#)



Esméralda SALDHANA

AILIERE DROITE

08/09/1996

[Voir sa fiche](#)



Aude STEPHAN

AILIERE DROITE

16/06/1996

[Voir sa fiche](#)

STAFF TECHNIQUE



Romain CONTE

Entraîneur et responsable technique du club

30/06/1982

TOUS SPORTS ET ASULVV 2012 SUR BLOG

Des photos à partir du 09 09 2012 sont sur:
<http://asulvaulxenvelinhandball.over-blog.com/>

D'autres sont disponibles sur demande

RECHERCHE

Rechercher

NEWSLETTER

+ de newsletters

inscription



Edouard JOUTY

Préparateur Physique


21/04/1989

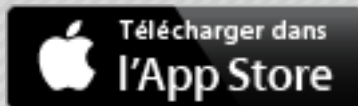


Samy TAJ

Kinésithérapeute

30/08/1985

 77662 visites



Site du club créé avec Sportsregions

